

# PROGRAMA DE PREPARAÇÃO PARA APOSENTADORIA - UNICAMP



UNICAMP

DGRH

DIRETORIA GERAL DE  
RECURSOS HUMANOS

## O QUE É UM PPA?

Um Programa de Preparação para Aposentadoria (PPA) é um movimento de atenção e cuidado ao processo de aposentadoria de servidores da instituição que leva em conta questões individuais (de cada um no seu processo) e coletivas (filosofia e impacto institucional).

## O QUE É O PPA UNICAMP?

Pensar um PPA na Unicamp significou criar um modelo que atendesse cada servidor no seu contexto de aposentadoria, numa forma grupal e dialógica, que expressasse o respeito que a Universidade tem ao processo de cada um.



## ERA NECESSÁRIO MESMO QUE A UNICAMP CRIASSE UM PPA?

Na DGRH, em 2006 havia clareza de que o quadro de servidores da Universidade estava envelhecendo e que um processo de reconhecimento da questão da aposentadoria como um processo coletivo e de impacto, tanto para os servidores como para a instituição, precisava ser pensado. Com esse sentimento de buscar perceber a necessidade dessa instalação coletiva a DPD movimentou-se para a construção de um **diagnóstico** institucional sobre o tema.

### MÉTODO DIAGNÓSTICO

A base diagnóstica para a construção do modelo do PPA Unicamp foi formada por duas metodologias: uma qualitativa, suportada pela técnica de grupos focais que foram gravados, transcritos e sistematizados, e outra quantitativa baseada nas respostas dos participantes ao questionário denominado World Health Organization Quality of Life (WHOQOL). Whoqol-100. Participaram do diagnóstico servidores da Universidade, sem inclusão de docentes, nos regimes celetista e estatutário.

Ambos os métodos utilizados sugeriam que, para a população da Unicamp, havia necessidade de construção de espaço para tratar a questão da aposentadoria. Os métodos, juntos, apontaram para um conjunto de linhas programáticas que auxiliam a construção de um modelo (proposta) de programa. As linhas projetadas pela proposta qualitativa são fortalecidas pelos apontamentos obtidos na pesquisa quantitativa. O modelo nasce nesse processo e o programa, logo em seguida.



**PRÊMIO** | A proposta diagnóstica foi apresentada no III Seminário de Pesquisa em Gerontologia e Geriatria, promovido pela Faculdade de Ciências Médicas (FCM/Unicamp), Faculdade de Educação (FE/Unicamp) e SESC Campinas, nos dias 12, 13 e 14 de setembro de 2007, e foi premiada na categoria de melhor trabalho em “Gerontologia Aplicada” – Prêmio Dr. Flávio da Silva Fernandes.

# O QUE É O MODELO PPA DA UNICAMP?

A estrutura do modelo foi projetada a partir do diagnóstico e gerou linhas programáticas de atuação.



## DESENVOLVIMENTO HUMANO

Produzir atividades relacionadas aos eixos de desenvolvimento humano fortalecendo os indivíduos. Nessa linha devemos ter atividades que busquem cuidado em saúde, promoção de relações sociais e de lazer, desenvolvimento nas artes e filosofia. Essas atividades permitirão ao aposentando uma nova visão de mundo de forma prazerosa.



## QUESTÕES EMOCIONAIS

Buscar envolver os participantes em atividades que trabalhem questões de autoestima, motivação, criatividade, descoberta de novas habilidades e potencialidades, dar-se direitos, fazer escolhas, ansiedade, medo e insegurança, sentido da vida, presença da morte e perdas, religiosidade, saúde mental, relacionamentos, envelhecimento e limites, resignificação de termos relacionados a essa fase da vida.



## REPLANEJAMENTO DE VIDA

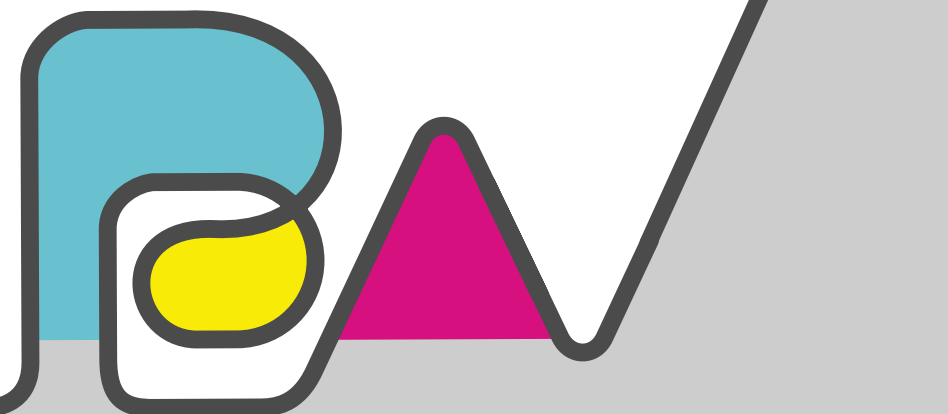
Cidadania: Esta linha contém temas como questões administrativas, burocráticas, leis, direitos humanos, reflexão sobre questões financeiras, voluntariado.

Elaboração de um projeto para o futuro: Aqui cabem ações no sentido de desenvolvimento de habilidades de planejamento, busca de metas e novos projetos, construção de uma nova carreira, aprendizado de um novo negócio (associado a apoios do Sebrae, por exemplo) e todos os desejos de novos estudos e aprendizagem técnica ou artística como atividade laboral.



## INSTITUCIONAL

Deve contemplar ações conjuntas entre a equipe de trabalho dos aposentandos buscando formular e acompanhar políticas de reposição funcional e de aposentadoria como também pensar o processo de desvinculação e divisão do trabalho.





Produziu profunda reflexão sobre a inserção institucional de cada participante e seu olhar sobre seu processo de aposentadoria, utilizando-se de técnicas de fotografia com saídas fotográficas pela Unicamp e círculos de diálogo e problematização. A partir do contato com as memórias e histórias dos servidores, despertadas pela fotografia, o programa atuou sobre as questões emocionais, de desenvolvimento e replanejamento de vida dos participantes.

## COMO O MODELO SE TRANSFORMOU EM PROGRAMAS?

A partir da percepção do modelo, em 2008, nasceram duas versões de programas: o PPA “Mosaicos Imagéticos” e o PPA “De Bem com a Vida”. Além da atuação sobre as linhas programáticas de cuidado ao indivíduo a se aposentar, eles tem em comum uma filosofia colaborativa ancorada em métodos de desenvolvimento grupal. A base metodológica é composta por oficinas de círculos de diálogo e problematização e visa que os participantes fortaleçam seu compromisso com sua própria história e sua relação com o trabalho e a sociedade.

Essas ações contam com importantes parcerias de Unidades/Órgãos da Universidade e também entidades externas, além de profissionais autônomos como psicodramatistas, economistas, contadores de história e servidores já aposentados.

Desde 2008, o PPA tem sido realizado no Espaço Cultural Casa do Lago. A infraestrutura acolhedora desse local favorece muito o envolvimento dos participantes.



Teve sua primeira edição em 2008 e, desde então, vem sendo promovido sem interrupção, acolhendo de uma a três turmas anuais. Ancora-se nas linhas programáticas do modelo e é produzido por metodologia colaborativa. Tem sido o carro chefe dos cuidados com a aposentadoria que a Unicamp vem traçando desde o início da construção do PPA.

## METAS, TALENTOS E HABILIDADES

Trabalhar potencialidades para a construção do plano. Início do processo.

## CONSTRUÇÃO DO PLANO DE VIDA

Finalizar o Plano de Vida e celebrar o trajeto grupal.

## SENSIBILIZAÇÃO

Estabelecer contato, fazer contrato, criar comprometimento, perceber as questões grupais.

## CICLO DE VIDA E REDE SOCIAL

Refletir sobre a trajetória pessoal de cada um localizando-se e reconhecendo-se nas fases da vida. Refletir sobre sua rede de relacionamentos após a aposentadoria.

## CULTURA, LAZER E ARTE

Refletir sobre a importância da cultura no desenvolvimento humano. Instigar a possibilidade da ação cultural pelo servidor, como participante do processo cultural e também como produtor dele.

## RECONHECENDO SENTIMENTOS

Trabalhar os muitos sentimentos envolvidos no processo de aposentadoria.

## SAÚDE

Refletir sobre os cuidados com a saúde no processo de envelhecimento.

# CICLO DE OFICINAS

## PPA DE BEM COM A VIDA

## POSSIBILIDADES DE ATUAÇÃO

Refletir sobre possibilidades de novas atuações: voluntariado (reflexão da FEAC), participação em novos negócios (com o Sebrae) e outros.

## PLANEJAMENTO ORÇAMENTÁRIO

Pensar a forma de organização financeira vivida pelo participante e o que pode, nela, ser repensado para um bom projeto financeiro, tanto pessoal como familiar.

## APOSENTADORIA NA UNICAMP

Esclarecer sobre o funcionamento legal da aposentadoria nos regimes CLT e Estatutário e também sobre benefícios garantidos para após a aposentadoria.

## APOSENTADORIA PASSADO E FUTURO

Trabalhar a autoestima, escolhas e habilidades, a partir da reflexão sobre a trajetória profissional do pré-aposentando.



# NÚMEROS DO PPA DE BEM COM A VIDA - 2008 a 2017



**447**

VAGAS



**18**

TURMAS



**201**

OFICINAS



**386**

PARTICIPANTES  
CONCLUINTES



**9,3**

MÉDIA DA  
AVALIAÇÃO DOS  
PARTICIPANTES





## PROJETO VIVO

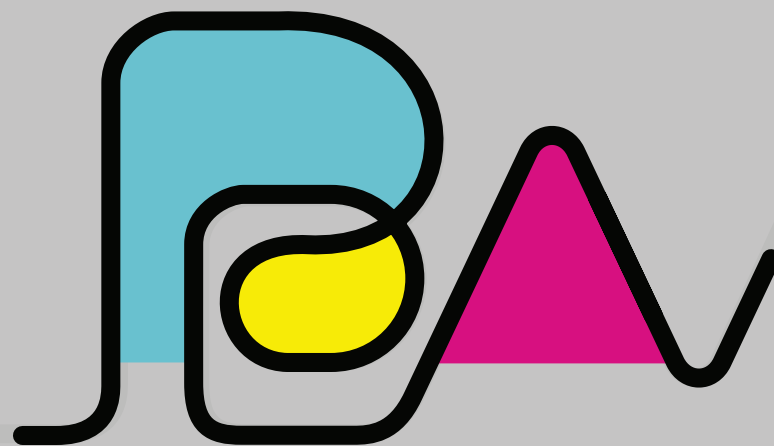
Todos os encontros são avaliados pelos participantes (avaliação processual quantitativa e qualitativa) e geram informações para correções imediatas de trajeto. Fornecem também informações sobre a qualificação dos fornecedores nos ajudando a manter viva a qualidade do programa e a parceria para a realização. As avaliações se referem ao contexto interno de cada grupo, as expressões apresentadas são interpretadas dentro desse contexto.

### COMO PARTICIPAR?

O PPA é oferecido anualmente pela DGRH/DPD para servidores com previsão de aposentadoria nos próximos dois anos.

A programação de cada edição é divulgada no Portal DGRH e os interessados se inscrevem por meio da Escola de Educação Corporativa da Unicamp (EDUCORP).





## PROGRAMA DE PREPARAÇÃO PARA APOSENTADORIA - UNICAMP

(19) 3521-4864 | [dgrhppa@unicamp.br](mailto:dgrhppa@unicamp.br)

Rua da Reitoria nº 165 - Reitoria III, 3º Piso

Cidade Universitária Zeferino Vaz - Campinas, SP

[www.dgrh.unicamp.br/produtos-e-servicos/pre-aposentadoria](http://www.dgrh.unicamp.br/produtos-e-servicos/pre-aposentadoria)



**DGRH**  
DIRETORIA GERAL DE  
RECURSOS HUMANOS